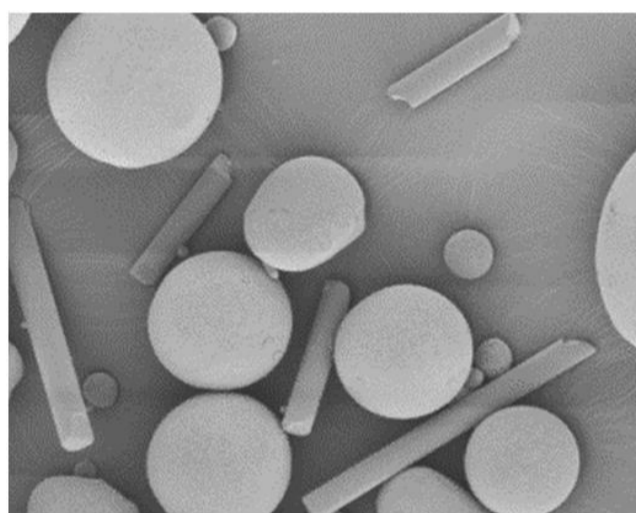


ガラスファイバ配合真球ナイロン6

ASPHIA-PA6+GF

ナイロン6にガラスファイバを混入した粉末材料。

ナイロン6の粒形が真球であるため、粉末の流動性が良好で、造形品は高密度かつ表面平滑性に優れています。



粒子形状写真

● 主な特性

ASPHIA-PA6+GFは高密度なため機械特性や気密性に優れています。

造形品の耐久性が高く110℃での長期耐久試験でも機械特性を維持します。また高い耐熱性を有する材料です。

高密度/高耐久性/耐熱性/表面平滑性

● 主な実用例

自動車部品 インテークマニホールド 防衛産業関連部品

航空宇宙関連部品などのデジタルスペア
(スペアパーツ、エアコン部品、ファンなど)

農機械器具 ポンプ インペラー etc.



● 材料物性

	物性値	準拠規格
最大引張応力	64MPa	JIS K7161
引張弾性率	6300MPa	JIS K7161
破断伸び	3%	JIS K7161

記載データは予告な変更になる場合がございます。